



Montage-Kurzanleitung

Ausführliche Montage- und Betriebsanleitungen finden Sie auf www.milesight.de

Stand: Januar 2020
Distribution und Copyright: FRS GmbH & Co. KG

1 Zugangsdaten

Standard IP-Adresse: 192.168.5.190 **Standard Benutzername: admin**
Die Kamera muss für den Betrieb zuerst aktiviert werden. Hierzu müssen Sie der Kamera beim ersten Start ein sicheres Passwort vergeben.

Passwort hier eintragen:

Falls keine Aktivierung erforderlich ist, lautet das Standard-Passwort entweder **admin** oder **123456**.

Passwortverlust: Bearbeiten Sie die Sicherheitsfragen, die bei Verlust des Passworts alle beantwortet werden müssen. Andernfalls ist über die Reset-Taste ein Zurücksetzen der Kamera auf Werkseinstellungen möglich.

Falls die Standard IP-Adresse zum Beispiel von einem DHCP-Server geändert wurde, können Sie die IP-Adresse mit der Software **[Smart Tools]** finden. **[Smart Tools]** können Sie auf www.milesight.com herunterladen.

Bedienungsanleitung und Downloads

Ausführliche Anleitungen: www.milesight.de
Software, Tools und Updates: www.milesight.com

Sicherheitshinweise



Das Blitzsymbol im gleichseitigen Dreieck warnt den Benutzer davor, dass im Inneren des Produkts nicht isolierte Spannungen anliegen. Dies kann zu einem elektrischen Schlag führen und stellt eine Verletzungsgefahr dar.



Bei Sach- oder Personenschäden, die durch unsachgemäße Handhabung oder Nichtbeachten der Sicherheitshinweise verursacht werden, wird keine Haftung übernommen. In solchen Fällen erlischt jeder Garantieanspruch. Befolgen Sie die nachfolgend aufgeführten Sicherheitshinweise.



Öffnen Sie das Gerät nicht. Innerhalb der Kamera befinden sich keine vom Benutzer zu bedienende oder zu wartenden Teile. Durch das Öffnen des Gehäuses erlischt jeder Garantieanspruch.

2

1. Lesen und befolgen Sie diese Anweisungen. Bewahren Sie diese Anweisungen auf.
2. Beachten Sie alle Warnungen.
3. Lassen Sie keine Gegenstände auf das Gerät fallen und setzen Sie es keinen starken Stößen aus. Halten Sie es fern von Standorten, die übermäßiger Erschütterung ausgesetzt sind.
4. Installieren Sie das Gerät gemäß den Herstelleranweisungen. Installieren Sie das Gerät nicht an einem Standort, an dem es zu hohen oder zu niedrigen Temperaturen (siehe technische Daten) ausgesetzt ist.
5. Installieren Sie das Gerät an einem Ort mit guter Belüftung.
6. Setzen Sie das Gerät nicht direkt der Sonne aus.
7. Es darf kein Wasser oder anderen Flüssigkeiten in das Gerät kommen. Reinigen Sie das Gerät nur mit einem trockenen Lappen.
8. Beschädigen Sie keine Schutzvorrichtungen von Steckern oder Kabeln.
9. Verwenden Sie nur die mitgelieferten oder vom Hersteller empfohlenen Strom-Adapter. Verwenden Sie nur die vom Hersteller angegebenen Zusatzgeräte/Zubehörteile oder die Teile, die mit dem Gerät zusammen verkauft wurden.
10. Falscher Anschluss eines Netzkabels kann Explosion, Brand, Elektroschock oder Schäden am Gerät zur Folge haben. Schließen Sie nicht mehrere Geräte an einen einzelnen Strom-Adapter an.
11. Verwenden Sie das Produkt nicht weiter, wenn eine ungewöhnliche Geruchs- oder Rauchentwicklung auftritt. Trennen Sie in diesem Fall sofort die Spannungszufuhr und wenden Sie sich an Ihren Kundendienst. Wenn Sie das Gerät unter diesen Bedingungen weiterhin verwenden, kann Brand oder Elektroschock entstehen.
12. Wenn dieses Produkt nicht einwandfrei funktioniert, wenden Sie sich an Ihren Kundendienst. Zerlegen oder modifizieren Sie dieses Produkt nie in irgendeiner Weise. Der Hersteller haftet nicht für Schäden, die durch unbefugte Änderungen oder Reparaturversuche verursacht werden.
13. Installieren Sie das Gerät nicht in der Nähe von Wärmequellen wie beispielsweise von Radiatoren, Heizkörpern oder anderen Geräten (einschließlich Verstärkern), die Wärme erzeugen.

3

Hinweise zur Entsorgung

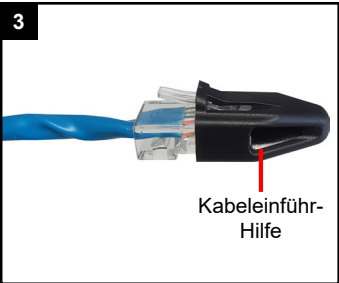


Geräte die so gekennzeichnet sind, dürfen nicht über den Hausmüll entsorgt werden. Entsorgen Sie das Gerät am Ende seiner Lebensdauer gemäß den geltenden gesetzlichen Bestimmungen und Vorschriften (beispielsweise bei einer kommunalen Sammelstelle abgeben).

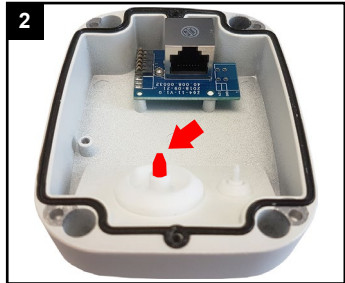
Installation



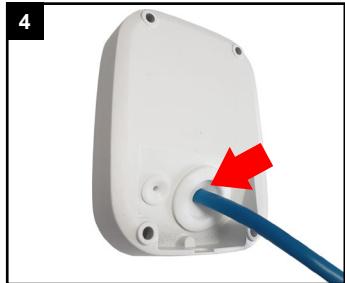
1 Lösen Sie die Schrauben und öffnen Sie die Anschlussbox.



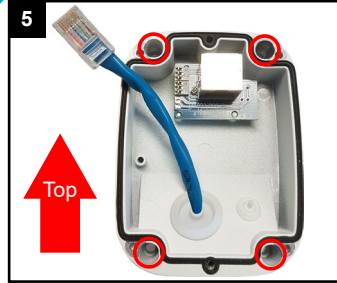
3 Bei Netzwerkstecker: Kabeleinführ-Hilfe auf den Stecker setzen.



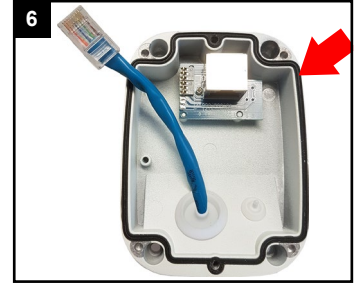
2 Drehen Sie die Spitze der dickeren Dichtung ab (hier rot markiert)



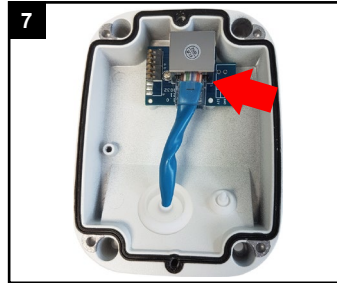
4 Kabel mit Kabeleinführ-Hilfe von Außen durch die Dichtung pressen.



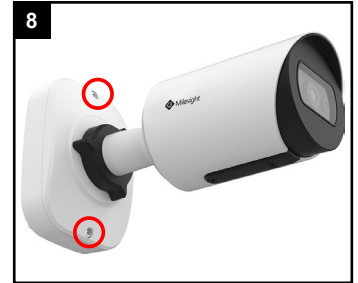
5 Anschlussbox mit vier Schrauben befestigen.



6 Achten Sie darauf, dass die schwarze Dichtung bündig aufliegt.



7 Netzwerk Kabel anschließen.



8 Kamera aufsetzen und beide Schrauben festziehen.



Beispiel für Deckenmontage

Blickrichtung ausrichten



1 Schwarzen Ring lösen, bis Kamera verstellt werden kann.



2 Kamera ausrichten und schwarzen Ring wieder festziehen.

SD-Karte und Reset



1 Schrauben an unterer schwarzer Abdeckung lösen.



2 Derunter befinden sich Reset-Taste und Kartenslot.



1 Für Reset: Fünf Sekunden lang die Taste gedrückt halten.

Wir wünschen Ihnen nun viel Spaß mit Ihrem Produkt.

Ausführliche Montage- und Betriebsanleitungen:
www.milesight.de

Software, Tools und Updates:
www.milesight.com