

## ISIS-MS-C2941-X30RPB

Milesight

- 2 Megapixel Full HD IP Speed-Dome-Kamera
- PTZ (Schwenken, neigen, zoomen)
- Automatische Tag/Nacht-Umschaltung
- IR-Beleuchtung für Nachtsicht bis 200 Meter
- 30-fach Motorzoom und Autofokus
- Erweiterte Dynamik (WDR) bis 140 dB
- Gegenlichtkompensation (BLC)
- Spitzlichtaustattung (HLC)
- Rauschunterdrückung (3D DNR)
- Videoanalyse-Funktionen
- H.265 Videocodec
- microSD Kartenslot
- Onvif



### High Definition



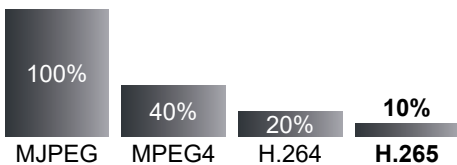
Videobilder in High Definition Auflösung:  
1920x1080 Bildpunkte mit 60 Bildern pro Sekunde

### Kompatibilität



Die Kamera ist kompatibel mit ONVIF, RTSP, DynDNS und vielen weiteren Protokollen zur Netzwerk- und Internetübertragung. So können Sie die Kamera auch in viele bestehende Systeme integrieren.

### H.265 Videocodec



\*Die tatsächlichen Werte sind abhängig von den Bildinhalten und den daraus resultierenden Bildveränderungen einer Szene.

Komprimierungsverfahren verringern den Datenverkehr auf dem Netzwerk und erhöhen gleichzeitig die Aufzeichnungsdauer.

Moderne Komprimierungsmethoden übertragen nur zu bestimmten Zeitabständen vollständige Bilder. Dazwischen werden lediglich die Bildveränderungen übertragen. Das erhöht die Aufzeichnungsdauer um bis zu 90 Prozent.

### 30-fach Motorzoom und Autofokus



Das Objektiv hat einen optischen 30-fach Zoom von 4.7 bis 141 mm. Das entspricht einem horizontalen Blickwinkel von 62 bis 3 Grad. Wenn Sie also einen Bildausschnitt detaillierter betrachten wollen, können Sie spielend einfach auf den gewünschten Bereich heranzoomen. Dank Autofokus erledigt sich das Scharfstellen von selbst.

### PTZ



Sie können die Kamera motorisch schwenken, neigen (mit Auto-Flip Funktion) und auch zoomen. Sie können die Position also jederzeit verändern. Auch das Speichern von Positionen (Presets) und ganzen Touren ist möglich.

Ein digitaler Bildstabilisator gleicht kleine Verwacklungen aus, die zum Beispiel durch Wind bei einer Mastmontage auftreten können.

## Hohe Lichtempfindlichkeit



Selbst bei wenig Umgebungslicht arbeitet die Kamera noch mit hervorragenden Farbbildern, ohne in den Nachtmodus umschalten zu müssen.

## Erweiterte Bewegungserkennung



Sobald in einem markierten Bereich eine Bewegung erkannt wird, startet die Aufzeichnung. Um Fehlalarme zu verringern, kann die Empfindlichkeit angepasst werden.

Mit der erweiterten Bewegungserkennung können wiederkehrende Bewegungen wie Regen, Schnee oder Bewegungen durch Wind von der Kamera toleriert werden.

## Linienübertretung



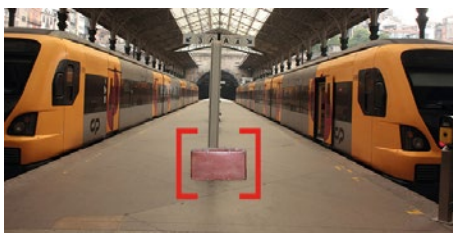
Die Kamera erkennt Objekte wie Personen und Fahrzeuge. Wenn ein Objekt eine Linie überschreitet, löst die Kamera einen Alarm aus. Zur Verringerung von Fehlalarmen können Sie eine minimale und eine maximale Objektgröße definieren.

## Bereich betreten / verlassen



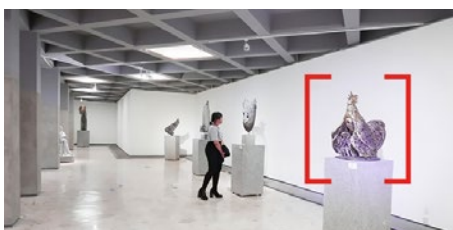
Wenn sich ein Objekt in einen markierten Bereich bewegt, meldet die Kamera ein Ereignis. Umgekehrt kann sie auch erkennen, wenn sich ein Objekt aus einer Markierung entfernt.

## Verdächtige Objekte



Wenn sich für eine längere Zeit ein neues Objekt im Bild befindet, wie zum Beispiel ein abgestellter Koffer, informiert Sie die Kamera.

## Verschwundene Objekte



Markieren Sie wichtige Objekte oder Gegenstände im Bild. Sobald diese nicht mehr da sind, informiert Sie die Kamera.

## Manipulations-Erkennung



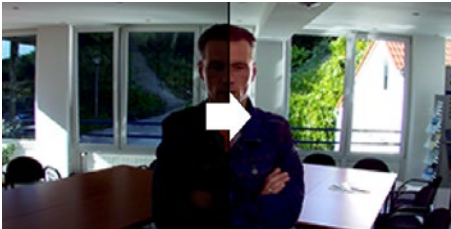
Bei einer Manipulation der Kamera wie das Verdrehen oder das Verdecken der Sicht, sendet die Kamera einen Alarm.

## Personenzählung



Die Personenzählung liefert Daten über die aktuelle Personenzahl in einem Raum oder über Besucher-Statistiken.

## Gegenlichtkompensation



Die Gegenlichtkompensation ermöglicht es, in hell erleuchteten Szenen dunkle Objekte, die normalerweise nur als Silhouette zu erkennen wären, deutlicher darzustellen.

## Erweiterte Dynamik



Bei ungleichmäßigen Lichtverhältnissen sind Personen und Objekte, die sich zum Beispiel im Schatten befinden, oft nur schwer zu erkennen.

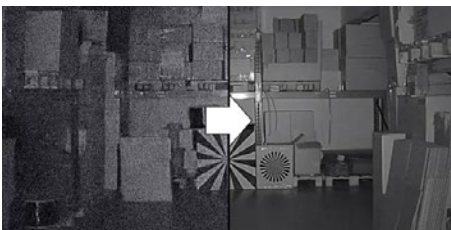
Mit der Funktion Wide Dynamic kommen Details sowohl in dunklen als auch in hellen Bildbereichen besser zur Geltung. Dadurch, dass die einzelnen Objektbereiche in einer Szene von der Kamera digital mit unterschiedlichen Helligkeits- beziehungsweise Gammawerten versehen werden, sind die Objekte in den hellen sowie in den dunklen Bereichen gut sichtbar.

## Spitzlichtaustattung



Wird der Sichtbereich der Kamera von Lichtquellen geblendet, werden diese Teile automatisch verdeckt, damit andere Teile nicht überblendet werden. Dies ist zum Beispiel hilfreich bei der Identifizierung von Kfz-Kennzeichen.

## Rauschunterdrückung



Bildrauschen tritt bei vielen Kameras besonders häufig in lichtschwachen Situationen auf. Der Effekt wird durch eine hohe Verstärkung verursacht. Die digitale Rauschunterdrückung reduziert das Rauschen und kann so den Speicherplatzbedarf der Aufnahmen am Recorder verringern.

## Bewegungsunschärfe-Reduzierung



Das Deblur verringert die Belichtungszeit durch einen präzisen Algorithmus und entfernt damit unscharfe Artefakte, die durch Bewegung verursacht werden.

## Bildstabilisator



Ein digitaler Bildstabilisator gleicht kleine Verwacklungen aus, die zum Beispiel durch Wind bei einer Mastmontage auftreten können.

## Entnebelung



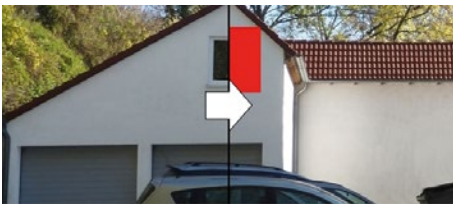
Wenn die Sicht durch Nebel oder Rauch beeinträchtigt wird, passt diese Funktion die Werte für Farbe, Kontrast und Kantenschärfe an, um ein klareres Bild zu erhalten.

## Region of Interest



Unwichtige Bildbereiche können Sie mit reduzierter Qualität definieren. So sparen Sie Festplattenspeicher und Netzwerk-Bandbreite.

## Privatmaskierung



Diese Funktion verdeckt Privatbereiche. Dies ist häufig zum Schutz der Privatsphäre anderer Personen erforderlich.

## Verschlüsselung



Für HTTPS, FTP und SMTP kann zur Verbindung eine SSL/TSL Verschlüsselung verwendet werden. Das bietet Ihnen Sicherheit und die Einhaltung von Datenschutzbestimmungen.



## RTMP Streaming



Mit der Milesight RTMP-Funktion können Sie den Videostream einer Kamera auf Internetplattformen wie Youtube als Livestream übertragen.

## SiP



Über SIP (Session Initiation Protocol) wird auch die Einbindung in eine IP-Telefonanlage unterstützt. Wenn zum Beispiel die Türklingel mit einem kompatiblen Telefon verbunden ist, kann beim Klingeln das Livebild der Kamera auf dem Telefon eingeblendet werden.

## Smarthome-Integration



Die Kamera kann bei Alarmen und Ereignissen HTTP-Benachrichtigungen an die Hausautomation versenden. So können zum Beispiel bei einem Alarm durch Bewegungserkennung der Kamera über die Hausautomation die Beleuchtung oder die Rolläden aktiviert werden.

## CMS-Software



Mit der CMS (Central Videomanagement Software) können Sie zentral auf all Ihre Milesight Kameras und Recorder zugreifen. Sie kann kostenlos für PC heruntergeladen werden.

Sie haben all Ihre Videosysteme mit Livebildern und Wiedergabe auf einem Blick und können die Darstellung auf bis zu vier Monitore verteilen.

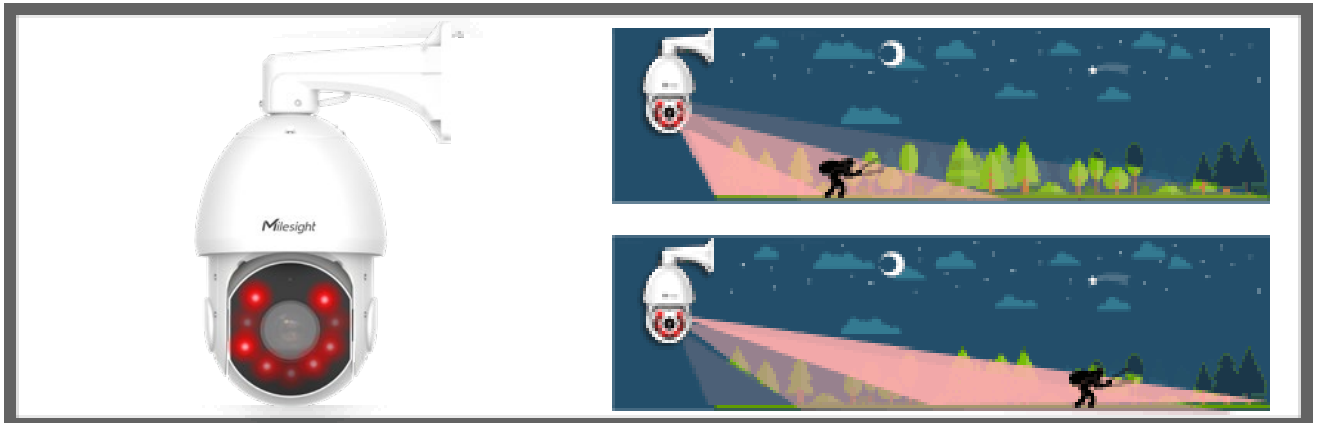
Müssen an einem Videosystem nachträglich Einstellungen an den Kameras, am Aufnahmezeitplan oder an den Benutzerrechten geändert werden? Kein Problem. Sie können alle Ihre Milesight Videosysteme vollständig zentral verwalten.

### 3-Zonen Infrarot-Beleuchtung



Bei schlechten Lichtbedingungen, zum Beispiel nachts, schaltet die Kamera automatisch in den Schwarz/Weiß-Betrieb um. Die Sicht wird zusätzlich durch die integrierte Infrarotbeleuchtung unterstützt. Die Kamera besitzt einen eingebauten Infrarot-Sperrfilter (IR-Cut-Filter). Damit werden störende Einflüsse der IR-Strahlung auf die Abbildungsqualität des Sensors vermieden.

Dank der 2-Zonen Beleuchtung können Personen oder Objekte im Nahbereich sowie in entfernten Bereichen optimal ausgeleuchtet werden. Zwei LEDs sind für den Nahbereich mit breittflächiger 60 Grad Ausleuchtung. Bei einem hohen Zoomfaktor für entfernte Bereiche arbeiten die zwei LEDs mit 15 Grad für eine schmalere Ausleuchtung mit größerer Reichweite bis 100 Meter.



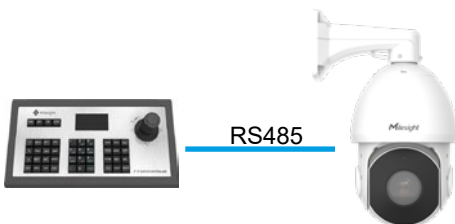
Geringer Zoom: Drei 60° LEDs leuchten stärker.  
Mittlerer Zoom: Zwei 15° LEDs leuchten stärker.  
Hoher Zoom: Vier 8° LEDs leuchten stärker.

### Wetterfest



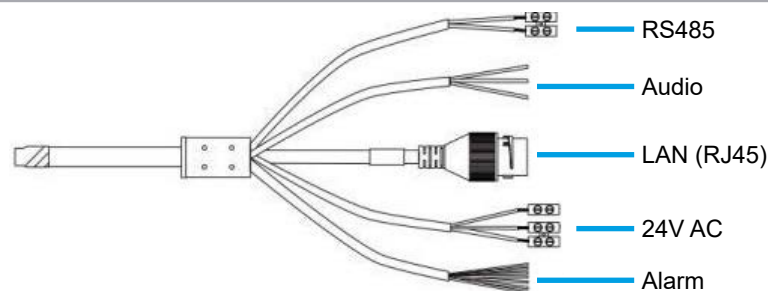
Das Gehäuse verfügt über den Schutzgrad IP66. So ist die Kamera gegen Feuchtigkeit und Staub geschützt und kann sowohl im Innen als auch im Außenbereich eingesetzt werden.

### RS485



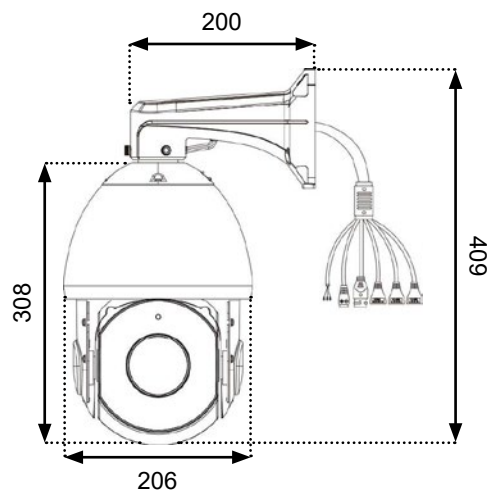
Die Kamera verfügt über eine RS485 Schnittstelle. So können Sie die Kamera mit einem RS485-Controller über RS485 mit PELCO-D Protokoll steuern.

### Anschlüsse



## Abmessungen

Einheit: mm



## Optionales Zubehör

  <b>ISIS-MS-N Serie</b> Milesight Netzwerk-Recorder	  <b>RY-LGSP Serie</b> Videoptimierte PoE-Switches	 <b>GP-POE-INJ. 60 W</b> PoE-Injektor 60 Watt	  <b>ISIS-MS-A43 V2</b> Anschlussbox mit Mastschellen	  <b>ISIS-MS-A42</b> Deckenhalter
---	---	--	--	--

## Technische Daten

<b>Allgemeine Daten</b>		<b>ISIS-MS-C2941-X30RPB</b>	
Bildsensor		1/2.8" Progressive Scan CMOS	
Auflösung		2 Megapixel Full HD (1920x1080)	
Lichtempfindlichkeit Farbe		0.002 Lux (F1.2), 0.005 Lux (F1.5)	
Lichtempfindlichkeit SW		0 Lux (IR an)	
Day/Night		automatische Tag-/Nachtumschaltung mit schwenkbarem IR Cut Filter (True Day/Night)	
Infrarotlicht		integrierte 3-Zonen IR-Beleuchtung, bis 200 Meter Reichweite	
Auto-Shutter / Verschlusszeit		1 - 1/100.000 sek.	
Signalrauschabstand		>55dB	
<b>Objektiv</b>			
Brennweite		4.7-141 mm	
Lichtstärke		F1.5~F4.0	
Zoom		30-fach Motorzoom mit Autofokus	
Blickwinkel		62~3° horizontal, 37~1° vertikal	
<b>Bild-Funktionen</b>			
Erweiterte Dynamik / WDR		WDR (Wide Dynamic Range) bis 140 dB	
Gegenlichtkompensation		BLC (Back Light Compensation)	
Spitzlichtaustastung		HLC (High Light Compensation)	
Rauschunterdrückung		3D DNR (Digital Noise Reduction)	
Entnebelung		Anti-Fog	
Roi (Region of Interest)		8 Zonen	
Unschärfe-Reduzierung		Deblur (Bewegungsunschärfe-Reduzierung)	
Bildstabilisator		EIS (digitaler Bildstabilisator)	
Korridor-Modus		ja	
Privatmaskierung		8 Zonen	
Bildeinstellungen		Helligkeit, Kontrast, Sättigung Schärfe	
Sonstiges		digitales Wasserzeichen, Kameratitel-Einblendung	
<b>Analyse-Funktionen</b>			
Bewegungserkennung		ja	
Videoanalyse		Erweiterte Bewegungserkennung, Linie übertreten, Region betreten, Region verlassen, Personenerfassung, Ansammlungs-Erkennung, Personenzählung, vermisste Objekte, verdächtige Objekte, Manipulationserkennung	
<b>Video</b>			
Video-Komprimierung		MJPEG, H.264, H.264+, H.265, H.265+	
Video Streaming		Triple-Stream	
Stream 1		60 Bilder pro Sekunde (1920x1080 / 1280x960 / 1280x720 / 704x576)	
Stream 2		60 Bilder pro Sekunde (704x576 / 640x480 / 640x360 / 352x288 / 320x240 / 320x192 / 320x176)	
Stream 3		30 Bilder pro Sekunde (1920x1080 / 1280x720 / 704x576 / 640x480 / 640x360 / 320x240 / 320x192 / 320x176)	
<b>Audio</b>			
Komprimierung		G.711 / AAC / G.722 / G.726	
Audio-Abtastrate		8 / 16 / 32 / 44.1 / 48 KHz	
Audio-Bitrate		16~256 kbps	
<b>Netzwerk</b>			
Netzwerk-Interface		10/100 Ethernet, RJ45	
Netzwerk-Protokolle		IPv4/IPv6, ARP, TCP, UDP, RTCP, RTP, RTSP, RTMP, HTTP, HTTPS, DNS, DDNS, DHCP, FTP, NTP, SMTP, SNMP, UPnP, Bonjour, SIP, PPPoE, VLAN, 802.1x, QoS, IGMP, ICMP, SSL	
Systemkompatibilität		ONVIF Profile G & Q & S & T, API	
Bitrate		16Kbps~16Mbps (CBR/VBR einstellbar)	
NAS		Unterstützt NFS, SMB/CIFS	
FTP		FTP Upload / SMTP Upload	
SIP / VoIP		Unterstützt Voice & Video-over-IP	
Ereignis-Funktionen		FTP Upload / SMTP Upload / Aufzeichnung auf SD-Karte / Alarmausgang / SIP Phone / PTZ Motion	
<b>Schwenken/Neigen</b>			
Schwenkbereich		360° (endlos)	
Neigebereich		0~90° (Auto-Flip)	
Schwenkgeschwindigkeit		Manuell: 0.5° ~ 180°/sek., Preset: 240°/sek.	
Neigegeschwindigkeit		Manuell: 0.5° ~ 120°/sek., Preset: 200°/sek.	
Presetpositionen		255	
Touren		8 Touren mit jeweils 48 Preset-Positionen	
weitere Funktionen		4 Patterns, Power Loss Recovery, PTZ Position Display, 3D Positioning	
<b>Anschlüsse</b>			
Spannung		PoE	
Netzwerk		1 x RJ-45	
Alarm		2 x In, 2 x Out	
Audio		1 x In, 1 x Out	
Speicherkarten-Slot		microSD/SDHC/SDXC, bis zu 256 GB	
RS485		1 x RS485	
<b>Spannungsversorgung</b>			
Eingangsspannung		24V AC / PoE+	
Stromverbrauch		24V AC: 3A PoE: 13 W max. (IR aus) / 25 W max. (IR an)	
PoE Standard		IEEE 802.3at Klasse 3 Power over Ethernet	
<b>Sonstiges</b>			
Umgebungs-Temperatur		-40 °C ~ +60 °C	
Umgebungs-Luftfeuchtigkeit		0 - 90% (nicht kondensierend)	
Wetterschutz / Staubschutz		IP66	
Vandalismusschutz / Schlagschutz		-	
Überspannungsschutz		6 kV	
Zertifizierungen		CE, FCC	
Abmessungen		206x308 mm (ØxH) plus Halterung	
Gewicht		4 kg	