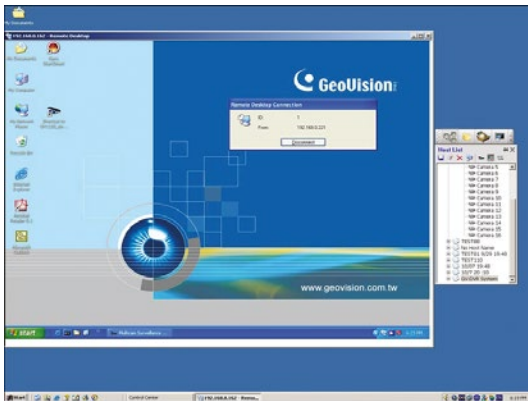




## Remote-Desktop



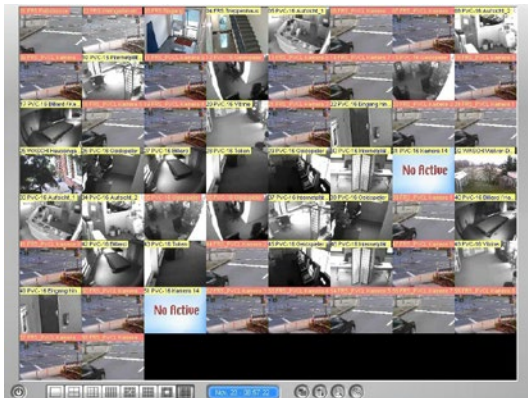
Wenn man Remote-Desktop ausführt, wird die selbe Desktop-Ansicht des lokalen DVR an das GV-Control Center übertragen, damit das Sicherheitspersonal alle DVR-Tätigkeiten und auch Windows bei geringem Datenfluß durchführen kann.

## Remote-ViewLog (Wiedergabe)



Mit Remote-ViewLog kann man Videodaten aus verschiedenen GV-Systems gruppieren und abspielen. Das Sicherheitspersonal könnte dieses Werkzeug benutzen, um Videodaten als Beweis-material für spätere Nutzung zu sichern.

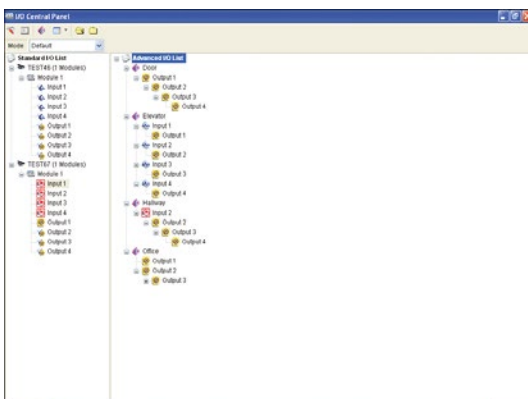
## Digital-Matrix



Mit der Matrix-Ansicht kann eine Gruppierung von bis zu 96 Kameras angezeigt werden, wie z.B. Eine Gruppierung der Büro-Kameras, Notausgänge, Straßenkameras. Das GV-Control Center unterstützt bis zu 8 Matrix-Ansichten, die gleichzeitig auf 8 Bildschirmen dargestellt werden können.

Mit der Matrix kann das Sicherheitspersonal das Überwachungsgebiet übersichtlich gruppieren und hat so eine bessere Übersicht auf die verschiedenen Bereiche.

## I/O Central Panel (E/A-Kontakte)



Im GV-Control Center ist auch eine leistungsfähige E/ASteuerungskonsole integriert. Das Sicherheitspersonal kann auf diese Weise entfernte E/A-Kontakte der einzelnen GV-Systeme steuern.

Gruppierungen mehrerer E/A-Kontakte mit gleichen Eigenschaften sind auch möglich, wie z.B. Bewegungsmelder, Brandsensoren, Notausgänge. Falls ein Brand auftreten sollte, kann man mit dem GV-Control Center mit einem einzigen Befehl alle Feueralarme gleichzeitig auslösen, Notausgänge öffnen und die Sprinkleranlage aktivieren.

## Audio-Übertragung



Die bidirektionale Audioübertragung können Sie zum Gegensprechen nutzen. Wenn sich bei einem Objekt eine verdächtige Person auf dem Grundstück befindet, ersparen Sie sich so die Anfahrt von Sicherheitspersonal zum Objekt. Auch die Ansprache zu Mitarbeitern in Betrieben ist so möglich.

## Optionales Zubehör

 <p><b>GV-CONTROL C.+WALL</b> GV-Control Center mit Erweiterung für Video-Wände</p>	 <p><b>GV-KB (CMS)</b> Keyboard</p>	 <p><b>GV-JOYSTICK V2</b> Joystick</p>	 <p><b>GV-IO USB BOX</b> 4 bis 16 Kanal I/O-Box</p>
--	--	---	--

## Verbindungs-Spezifikationen

GV-VMS / DVR / NVR	unbegrenzt
IP-Kameras	unbegrenzt
GV-VS Videoserver	unbegrenzt
GV-Compact DVR	unbegrenzt
GV-Recording Server	unbegrenzt
GV-Video Gateway	unbegrenzt
GV-SNVR	unbegrenzt
GV-ASManager	unbegrenzt
I/O (nur für GV-IP Geräte)	unbegrenzt (je Host bis zu 9 Sets mit 16 Ein- und 16 Ausgangskontakten)
Remote DVR	unbegrenzt
Remote Desktop	unbegrenzt
Remote Viewlog (Wiedergabe von Aufzeichnungen)	8
Video Wall	1 bis 200 Lizenzen
Remote Emap Host / Map	500 / unbegrenzt
Matrix-Ansichten	8
Matrix-Gruppen	unbegrenzt
Matrix-Kanäle	768 Kanäle gesamt (bei Auflösung 1920x1200 / 1920x1080)
VMD Gruppen	1 Gruppe
VMD-Kanäle	1.200 Kanäle DVR: 1.000 Kanäle GV-VS Videoserver + GV-Compact DVR + GV-IP-Kameras: 200 Kanäle
Panorama-Ansichten	4 Ansichten
Panorama-Kanäle	32 Kanäle
Matrix Auflösungen	1024x768 / 64 Kanäle (Gesamt: 512 Kanäle auf 8 Monitore) 1280x1024 / 64 Kanäle (Gesamt: 512 Kanäle auf 8 Monitore) 1680x1050 / 80 Kanäle (Gesamt: 640 Kanäle auf 8 Monitore) 1600x1200 / 64 Kanäle (Gesamt: 512 Kanäle auf 8 Monitore) 1920x1200 / 96 Kanäle (Gesamt: 768 Kanäle auf 8 Monitore) 1920x1080 / 96 Kanäle (Gesamt: 768 Kanäle auf 8 Monitore) 1280x800 / 48 Kanäle (Gesamt: 384 Kanäle auf 8 Monitore) 1440x900 / 48 Kanäle (Gesamt: 387 Kanäle auf 8 Monitore)
Sprachen	Deutsch, englisch, italienisch, polnisch, spanisch, portugiesisch, türkisch, russisch, arabisch, bulgarisch, tschechisch, dänisch, niederländisch, finnisch, französisch, griechisch, hebräisch, ungarisch, indonesisch, litauisch, norwegisch, persisch, rumänisch, serbisch, slowakisch, slowenisch, schwedisch, japanisch, thailändisch, vereinfachtes chinesisches, traditionelles chinesisches

## Unterstützte GeoVision Software und Komponenten

GV-DVR / NVR	V8.5 oder höher
GV-VMS	V14.1 oder höher
GV-ASManager	V4.3 oder höher
GV-SNVR0400	Firmware V1.1 oder höher
GV-SNVR0411	Firmware 2.0 oder höher
GV-VS	GV-VS11 / 12 / 14 / 2400 / 2420 / 2800 / 2820: Firmware V1.01 oder höher GV-VS2401 / 21600: Firmware V1.00 oder höher

## Systemvoraussetzungen

Betriebssystem (64-bit)	Windows 8 / 8.1 / 10 / Server 2012 R2
CPU	Core i7 2600K, 3.4 GHz
Arbeitsspeicher	16 GB Dual Channels
Festplatte	1 GB
Grafikkarte	siehe GPU Decodierung
Direct X	9.0c
USB	1 USB-Anschluss

## GPU Decodierung

Eine hohe Bildrate kann erzielt werden, wenn Ihre CPU oder Ihre externe Grafikkarte GPU Decodierung unterstützt.

### Onboard VGA:

Für H.264 Videodec:

- 2. Generation Intel Core i3 / i5 / i7 Desktop-Prozessor (Sandy Bridge) - nur 1 bis 2 Megapixel Auflösung
- 3. Generation Intel Core i3 / i5 / i7 Desktop-Prozessor (Ivy Bridge)
- 4. Generation Intel Core i3 / i5 / i7 Desktop-Prozessor (Haswell / Haswell Refresh)
- 6. Generation Intel Core i3 / i5 / i7 Desktop-Prozessor (Skylake)
- 7. Generation Intel Core i3 / i5 / i7 Desktop-Prozessor (Kaby lake)

Für H.265 Videodec:

- 6. Generation Intel Core i3 / i5 / i7 Desktop-Prozessor (Skylake)
- 7. Generation Intel Core i3 / i5 / i7 Desktop-Prozessor (Kaby lake)

### Externe VGA (Grafikkarte):

Für H.264 Videodec:

GPU Decodierung wird nur unterstützt, wenn NVIDIA Grafikkarten mit Leistung 3.0 oder höher und 2GB Speicher oder höher verwendet werden.

Für H.265 Videodec:

NVIDIA Grafikkarten unterstützen keine H.265 GPU Decodierung.