

ISIS-MS-N1004-UPC

- Recorder für bis zu 4 IP-Kameras
- 4 Netzwerkanschlüsse mit PoE
- unterstützt 4K Auflösung
- H.264 Videocodec
- Aufnahme mit Wochenmanagement
- Aufzeichnungen über USB sichern

Inklusive
Netzteil, USB-Maus

Milesight



PoE (Power over Ethernet)



Der Recorder verfügt über vier Netzwerkanschlüsse mit PoE. So können bis zu vier Kameras, die PoE unterstützen, mit Spannung versorgt werden.

High Definition



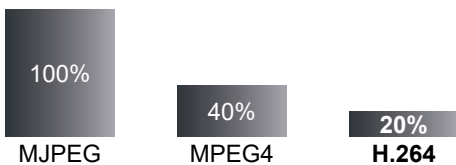
Der Recorder unterstützt Kameras mit Auflösungen bis 4K Ultra HD und bietet auch über den HDMI-Ausgang eine Bildausgabe in 4K Ultra HD (3840x2160).

Kompatibilität



Dank der Kompatibilität mit den Protokollen ONVIF und RTSP können Sie zahlreiche Kameras verschiedener Hersteller in das System integrieren.

H.264 Videocodec



*Die tatsächlichen Werte sind abhängig von den Bildinhalten und den daraus resultierenden Bildveränderungen einer Szene.

Komprimierungsverfahren verringern den Datenverkehr auf dem Netzwerk und erhöhen gleichzeitig die Aufzeichnungsdauer.

Moderne Komprimierungsmethoden übertragen nur zu bestimmten Zeitabständen vollständige Bilder. Dazwischen werden lediglich die Bildveränderungen übertragen. Das erhöht die Aufzeichnungsdauer um bis zu 80 Prozent.

Aufnahme-Zeitplan



Sie legen in einem Zeitplan fest, an welchen Tagen und zu welcher Uhrzeit aufgezeichnet werden soll. Ob Daueraufnahme oder bei Alarmierung durch eine Kamera entscheiden Sie.

Funktionen von Milesight IP-Kameras konfigurieren



Milesight IP-Kameras bieten Bewegungserkennung, Videoanalyse-Funktionen und Privatzenen. Diese können Sie am Milesight Netzwerkrecorder zentral konfigurieren.

Wenn die Kamera zum Beispiel eine Bewegung im Bild erkennt oder wenn sie eine Person erfasst und diese eine digitale Linie übertritt, gibt die Kamera dem Recorder den Befehl zum Aufzeichnen. Dadurch benötigt der Recorder keine eigene Bewegungserkennung. Das schont die CPU und erhöht somit die Leistung des Recorders.

Vor-Alarm-Aufnahme



Die Aufzeichnung startet schon einige Sekunden bevor das Ereignis eintritt und nicht erst, wenn sich eine verdächtige Person bereits vor der Kamera aufhält oder diesen Bereich wieder verlässt.

Hierzu nutzt die Software einen Zwischenspeicher, in dem kontinuierlich aufgezeichnet wird.

Sobald der Recorder von der Kamera den Befehl zum Aufzeichnen erhält, wird die Aufzeichnung aus dem Zwischenspeicher zusammen mit der eigentlichen Aufzeichnung als ganze Datei gespeichert.

Benutzer-Verwaltung



Wenn mehrere Personen Zugang zum Aufzeichnungs-System haben sollen, können Sie jedem Benutzer individuelle Rechte vergeben. So können Sie zum Beispiel das Betrachten von Aufzeichnungen nur ausgewähltem Personal ermöglichen.

PTZ Schaltfläche



Mit der PTZ Schaltfläche können Sie mühelos PTZ-Kameras steuern.

Kassendateneinblendung (POS)



Kassendaten aus einer verbundenen Kasse werden auf dem Livebild einer Kamera eingeblendet. So sehen Sie im Bild was passiert und können direkt anhand der Kassendaten prüfen, ob beim Kassieren fehlerhafte Eingaben gemacht worden sind.

Damit ist zum Beispiel die nachträgliche Überprüfung im Falle einer Kundenreklamation oder bei einer falschen Abrechnung möglich.



Datensicherung über USB



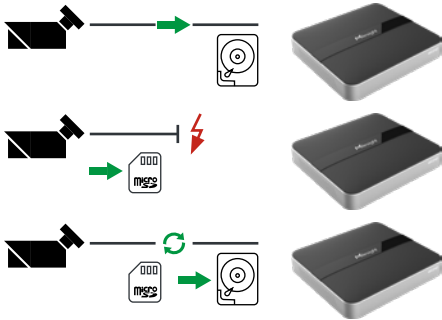
Sie können einzelne Videoclips und Bilder zur Beweissicherung einfach vom Recorder auf einem USB-Stick kopieren. Auch das Sichern über Netzwerk ist möglich.

Festplatte



Keine Kompromisse: Videosysteme stellen hohe Anforderungen an die Hardware. Es werden daher ausschließlich Festplatten eingesetzt, die für den 24/7 Betrieb von Videoüberwachungsanlagen ausgelegt sind.

Unterbrechungsfreie Aufzeichnung (ANR)



Die Funktion ANR dient zur unterbrechungsfreien Aufzeichnung, wenn die Verbindung zur Kamera unterbrochen wird.

Wenn eine Milesight IP-Kamera über eine integrierte Speicherkarte verfügt, wird während einer Netzwerk-Unterbrechung auf der Speicherkarte aufgezeichnet.

Sobald die Verbindung wieder besteht, werden die fehlenden Aufzeichnungen mit den Daten der Speicherkarte synchronisiert und an den NVR übertragen.

WICHTIG: Kompatible Milesight IP-Kameras sind vorausgesetzt.

Lüfterlos



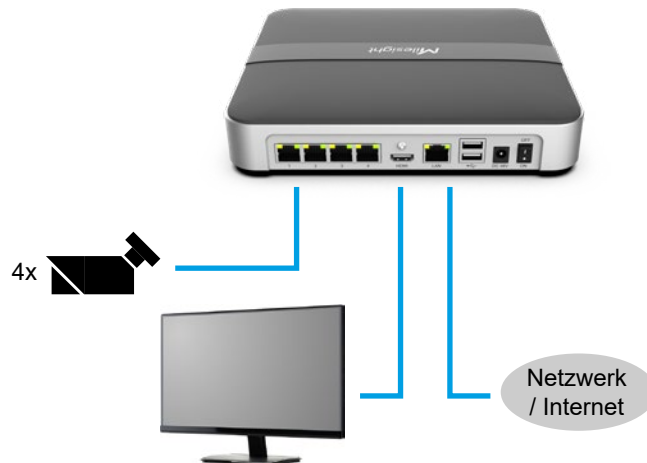
Der NVR wird ohne Lüfter betrieben und verursacht somit keine störenden Geräusche. Somit ist er auch optimal für den Einsatz in Büros oder in Wohnräumen geeignet.

Anschlüsse



Verbindungsbeispiel

Vier Kameras können direkt an den Recorder angeschlossen werden.



Kompatible Kameras



Alle IP-Kameras von Milesight und aus der Serie ISIS-M von Video1one sind vollständig kompatibel.

Zur Einbindung von IP-Kameras anderer Hersteller wird der Onvif Standard unterstützt.

CMS-Software

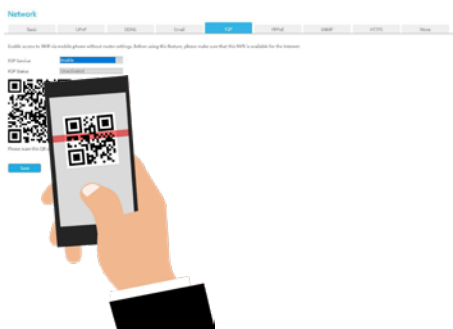


Mit der CMS (Central Videomanagement Software) können Sie zentral auf all Ihre Milesight Kameras und Recorder zugreifen. Sie kann kostenlos für PC heruntergeladen werden.

Sie haben all Ihre Videosysteme mit Livebildern und Wiedergabe auf einem Blick und können die Darstellung auf bis zu vier Monitore verteilen.

Müssen an einem Videosystem nachträglich Einstellungen an den Kameras, am Aufnahmezeitplan oder an den Benutzerrechten geändert werden? Kein Problem. Sie können alle Ihre Milesight Videosysteme vollständig zentral verwalten.

Mobile Verbindung über QR-Code

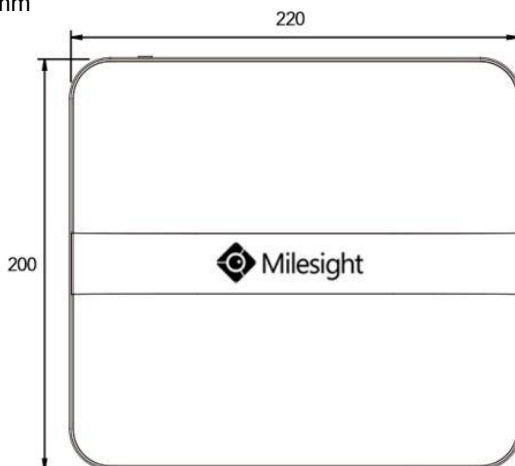


Mit der kostenlosen Mobile-App für iOS und Android können Sie auch von unterwegs auf die Livebilder und Aufzeichnungen Ihres Recorders zugreifen.

Die Verbindung über den QR-Code vereinfacht den Fernzugriff, ohne dass man den Internetrouter konfigurieren oder Ports freischalten muss. So entstehen auch keine Kosten für eine DynDNS-Adresse oder für eine feste IP-Adresse.

Abmessungen

Einheit: mm



Optionales Zubehör



**Speicherplatz-
Erweiterung**

Technische Daten

Allgemeine Daten		ISIS-MS-N1004-UPC
Max. Anzahl Kanäle		4
Aufzeichnung Auflösung		bis 8 Megapixel / 4K Ultra HD (3840x2160)
Unterstützte Auflösungen		8 MP (Megapixel) / 6 MP / 5 MP / 4 MP / 3 MP / 1080P / UXGA / 720P / D1 / VGA / CIF / QCIF
Bandbreite		40 Mbps
Sychrone Aufzeichnung		4 x 5 Megapixel
Sychrone Wiedergabe		1 x 8 Megapixel (30 fps) / 1 x 6 Megapixel (30 fps) / 2 x 4 Megapixel (30 fps) / 2 x 3 Megapixel (30 fps) / 4 x 1080P (30 fps) / 4 x 720P (30 fps)
Video-Codec		H.264+ / H.264
Audio-Codec		G.711 / AAC / G.722 / G.726
Festplattenspeicher		
Integrierter Festplattenspeicher		individuell bestellbar
Maximale Anzahl Festplatten		1 x SATA HDD 3,5"
Maximal unterstützte Kapazität		10 TB je Festplatte
Funktionen		
Livebild		ja
Aufzeichnung		Manuell, Rund-um-die-Uhr, Zeitplan, Bewegungserkennung der Kamera
Fernüberwachung		Web-Browser, Software, Smartphone-App
Bewegungserkennung		Konfiguration der Bewegungserkennung in Milesight IP-Kameras (Kompatibilität vorausgesetzt)
Videoanalyse		Konfiguration der Videoanalyse-Funktionen in Milesight IP-Kameras (Kompatibilität vorausgesetzt)
Kassendateneinblendung (POS)		ja (kompatible Kasse / POS-Gerät vorausgesetzt)
Privatmaskierung		Konfiguration der Privatmaskierung in Milesight IP-Kameras (Kompatibilität vorausgesetzt)
Schnappschuss		ja
PTZ		ja
Sicherungen / Backup		USB / Netzwerk
Netzwerk		
Netzwerk-Protokolle		IPv4/IPv6, TCP, UDP, RTP, RTSP, RTCP, HTTP, HTTPS, DNS, DDNS, DHCP, NTP, SNTP, SMTP, SNMP, UPnP, NFS
Anschlüsse		
Netzwerk		1 x RJ45 10/100/100 Mbps Ethernet
Netzwerk + PoE		4 x RJ45 10/100 Mbps Ethernet IEEE802.3af PoE (Gesamtleistung: 40W)
HDMI		1 x HDMI Auflösung: 3840x2160 (30Hz) / 1920x1080 (50/60Hz) / 1280x1024 (60Hz) / 1280x720 (60Hz) / 1024x768 (60Hz) mit Audio-Übertragung
USB		2 x USB 2.0
Spannungsversorgung		
Eingangsspannung		48V DC (1.3 A)
Stromverbrauch		Max. 3.5 W (ohne Festplatte und PoE)
Sonstiges		
Umgebungs-Temperatur		-10 bis +55°C
Umgebungs-Luftfeuchtigkeit		10 bis 90% (nicht kondensierend)
Lüfter		-
Abmessungen		220x43x6x200 mm (BxHxT)
Gewicht		200 g (ohne Festplatte) / 700 g (mit Festplatte)